

・やさしさを求めたガーデン・

ガレージスペース
土間 生コン洗い出し 9.7㎡
下地クランチャーラン メッシュ筋共
型枠 23.8㎡
わだち 幅500x 長さ 2800 小栗石敷き 1.4㎡
目地 幅8cm タマリユウ植え込み 1.3㎡

U字溝用100 グレーチング 6枚
会所樹用グレーチング蓋 1ヶ
溝縁修復 U100側溝入れ 7m

フロント植栽
紅梅
ソコ、ガマズミ
ダイミョウチク
下草 オオバジャノヒゲ
ウラボクサ、キチジョウウソウ

アプローチ
洗い出し 5.3㎡
縁石 ピンコロ 1段 15.5㎡
" " ニ丁タテ 3.6㎡
伸縮目地 1m

機能門柱
CB120積
モルタル刷毛引き
カルクウォール仕上げ
笠木 ピンコロニ丁/玄昌石
巾木 " " 縦 ランダム

表札灯 三協立山 ポーチライト
PK-22型 LED照明
表札 MINO 銘木表札 WK-12
インターホン(支給品)取り付け
ポスト 口金タイプ SON型 2型/ブラック
2ブロックタイプ錠ナシ
木製欄工事
板塀 H=1250 x W1100
柱 90角 Hアンカー
板柵 H=920~720 x W1.4+1.2
アルミ柱+キャップ

テラス
床 300角タイル貼り
モルタル仕上げ
踏み台 枕木

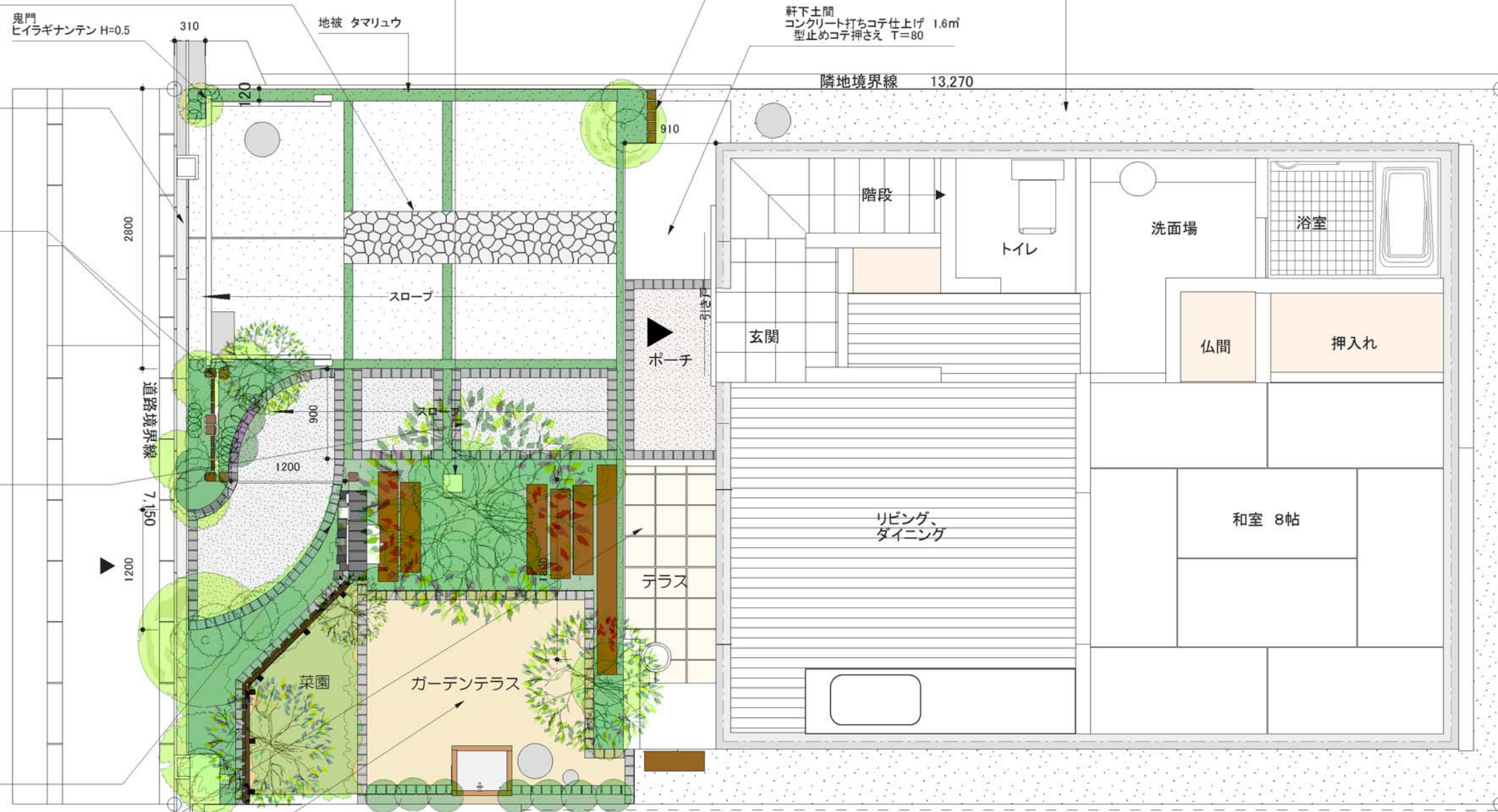
ガーデンテラス
マサスベシヤルハード塗装
縁 ピンコロ
菜園土止め ピンコロ2丁立付け
土壌改良土
立水栓セット
立水栓 60角xH1000/ナチュラル
水受け エバーエコウッド
500x400xH50

アプローチライト
タカショー
和風ライト 宵待ち(たたき)

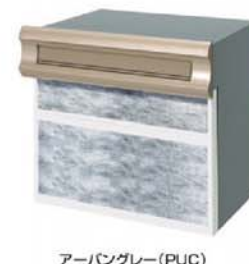
アイストップ植栽
カクレミノ H1.5
ホソバヒラギナンテン
スリット柱
90角x1800 5本
H鋼アンカー 5ヶ

軒下土間
コンクリート打ちコテ仕上げ 1.6㎡
型止めコテ押さえ T=80

犬走り
砂利敷 11.6㎡



松尾様邸 ガーデン工事 計画平面図 1:50



小川耕太郎&百合子社
木もろe-デッキ材料
板塀: 杉材-乾燥-カンナ
天然保護塗料(2回塗)-自然乾燥

表札灯
三協立山アルミ
ポーチライト PD-22

ポスト
三協立山アルミ
口金型 SON型 2ブロックタイプ



車庫スペースからの 外観イメージパース図

特記事項 建物・植栽図面はイメージにて 実際とは異なります。	りょくけん 2級造園管理技士 柄本俊和	図面履歴 2012年11月20日	営業	設計	図面承認	説明確認	工事名称	M様邸新築工事 （ガーデン工事）	建築地	備考
							図面名称	平面図 プレゼンボード	縮尺 1:50	



機能門柱と木製の板塀のイメージパース図

道行く人々にも、優しく声が掛けれるように、狭い敷地ですが
立ち話しの出来る入り込んだスペースをとり、草花の四季の恵みを感じるやさしい、スペースに！
板塀と機能門柱 白さを強調し漆喰を使用、笠木のピンコロは、玄昌石のピンコロで、
笠木として、しずくが落ちない工夫を致しました。



車庫スペース 外観イメージパース図



フロントスペース 外観イメージパース図

道行く人々がふと声をかけたくなる
やさしいイメージのフロント！

・ ・ やさしさを求めた提案 ・ ・

大阪市の九条は昔ながらの小さい町工場のある所・・・
現代も鉄工所、機械工作所と並ぶ所で、長年機械と
共に生きて駆られた70代の御夫婦が、仕事に区切りを
入れられて、新築された家、木造で癒しのある建物に
これから人生を、静かに、心安らかに、過ごすことが、出来る場所として、
自然の素材の持つ感性を取り入れた提案！
植木はシンボルツリーに山野で身近に見る事が出来る「ヤマボウシ」
和名は「山法師」で、丸くなった蕾の部門を坊主頭に、白い総苞を頭巾に見立てたものか？
葉が出てから花をつけて、若葉の淡いみどりの葉に舞う白い総苞片が和やかな感性を伝えてくれる。
その木の下に、2～3月の花の少ない時期に、チューリップに似た
花を咲かせ、来られる人にお辞儀をして、迎えてくれる「クリスマスローズ」
ソヨゴ、ガズミ、紅梅、大名竹、春から冬にかけて、
見て楽しんでもらえるものを草花ともに、実を付ける植物を選んでみました・・・



ヤマボウシの花 /開花6～7月
淡い緑色の小花、花を包むように、白い
花弁状の総苞片が4枚。

特記事項 ----- 建物・植栽図面はイメージにて、 実際とは異なります。 -----	りよくけん 2級造園管理技士 梶本俊和	図面履歴 2012年11月21日	営業	設計	図面承認	説明確認	工事名称	M様邸新築工事（ガーデン工事）	建築地	備考
				枋本			図面名称	イメージパース図		

シンボルツリーのヤマボウシとクリスマスローズの草花・
板塀を囲う、紅梅と大名竹の組合わせ！
私たちの心のふるさと感じるようなアプローチ・・・



① 間仕切り板塀

板塀 105×30×1250
天然保護塗料ウッドロングエコ塗材
ピッチ 120で
メチあき 15mm

柱 90×90×1250
棧分切り込み

板塀 105×30×1000
ピッチ 120で
メチあき 15mm

棧 2段 90×40×L

H型アンカー

1250

地盤

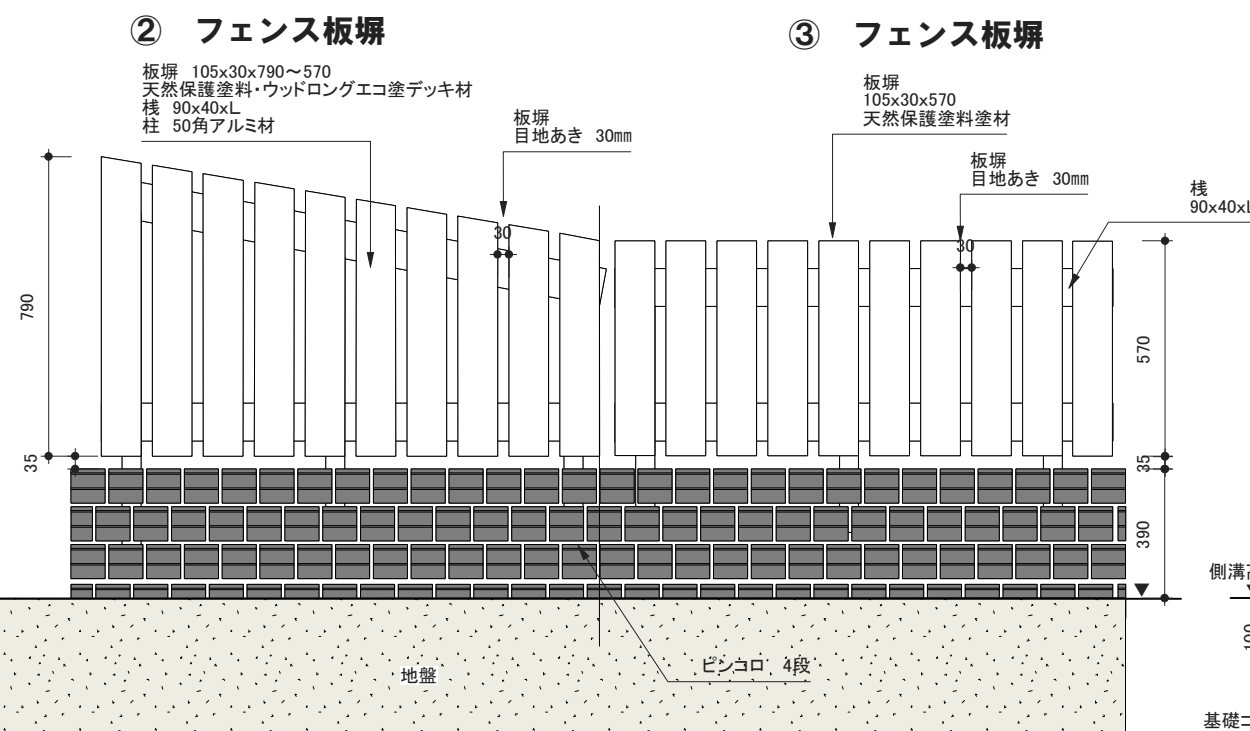
側溝高

35

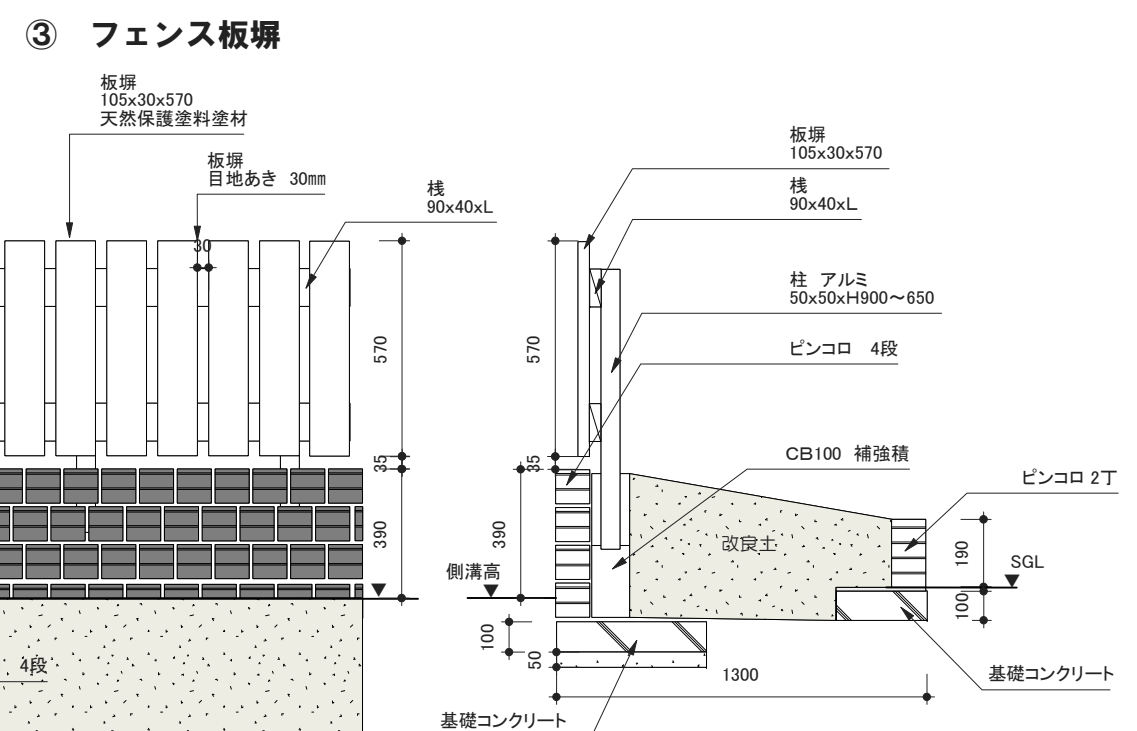
板塀は柱の内側に入りま
棧は柱切り込
にて 2段

H型アンカー

断面图 1 : 20



フェンス板塀 立面図 1:20



フェンス板塀 断面図 1:20

特記事項 建物・植栽図面はイメージにて 実際とは異なります。	りよくけん 2級造園管理技士 柄本俊和	図面履歴 2012年11月25日	営業	設計	図面承認	説明確認	工事名称	M様邸新築工事（ガーデン工事）	建築地	備考
				柄本			図面名称	ガーデンイメージパース図・ 間仕切り板塀・フロント板塀 詳細図 1:20	縮尺	