

## Landscapedesign Concept

暮らす人みんなで子育てを・・・

コンセプトは『子育てを楽しむ街づくり』。

中心にある「ふれあいコモン」で、近所の人たちとの団楽を。

家の中から、子供たちの遊ぶ声を聞きながら家事をする。

暮らす人みんなで子育ての悩みを共有する。

コミュニティを子育て中心に考える。

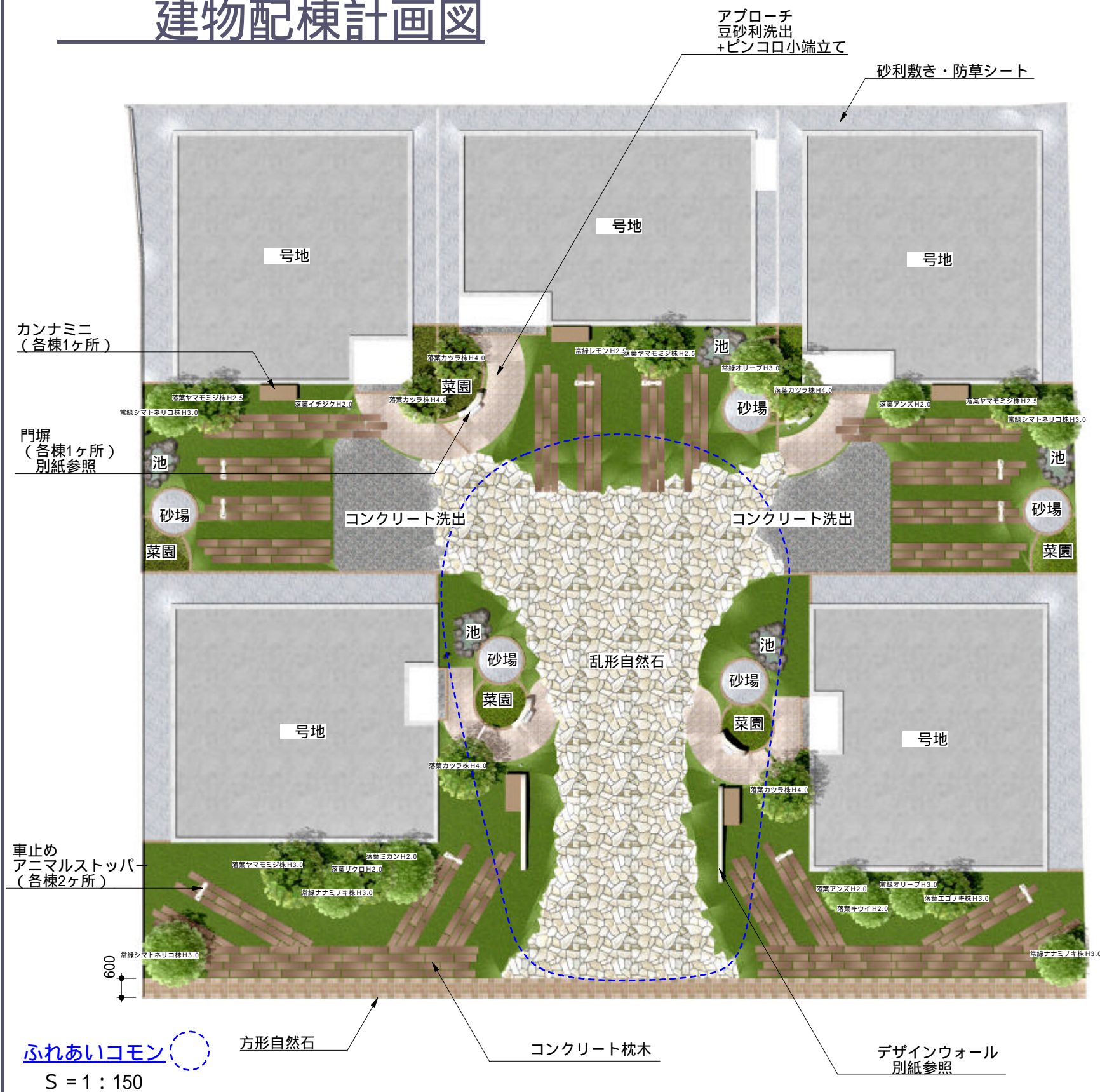
着飾ることなく、普段着の暮らしの中で。

そんな、みんなで子供たちを育む、小さな街を創りました。





# 建物配棟計画図



## ふれあいコモン

『コモンのある暮らし』

ふれあいコモンでは街の皆様楽しんで暮らしていくために、  
共通のルールがあります。

コモン内の一時駐車及び、停車、その他通行の妨げになるもの  
を放置しないようお願い致します。

コモン内では子供たちが明るく走り回り、親同士が談笑できる  
空間をお楽しみください。

コモンを皆様で美しく使用して頂くために・・・

コモン内の清掃・維持管理は住人の皆様にて行って頂きます。





# 照明計画図

～ 夜も美しい街づくり ～

夜がふけると暗くなりがちな住宅街。

ずっと住む家だからこそ、その家と街を愛していきたい。

夜の暗さを1軒ごとの光はわずかでも街全体がまとまれば

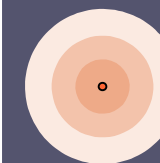
光が、一晩中行きわたり、安全性・防犯性が高まります。

街全体の防犯性を高めるだけでなく、光の演出によって

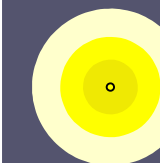
夜も個性豊かな美しい街並みを創り出します。



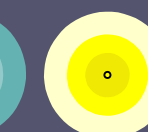
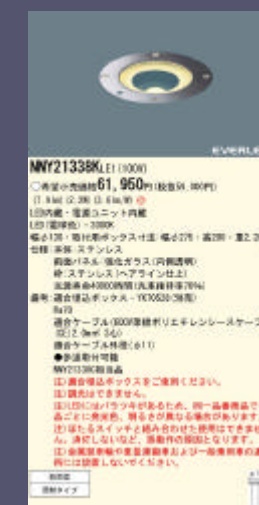
照明種類



×7ヶ所



×3ヶ所



・・・日没からPM11:00まで点灯します。  
深夜は人が近づくとき点灯します。



・・・日没から日の出まで点灯します。  
(常夜灯)

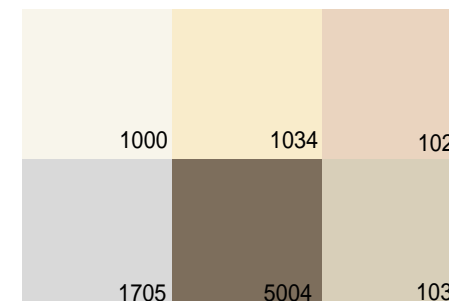
S = 1 : 200



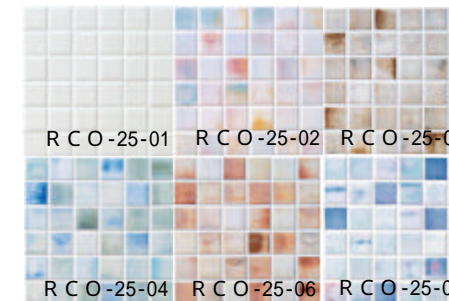
# Wall material



塗り壁  
タカショー ジョリパット



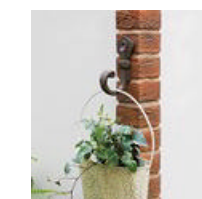
アクセントタイル  
名古屋モザイク リコモザイク



ポスト・表札（ガラス・ステンレス・陶器）



ミニフック



ウォールに取付ます。

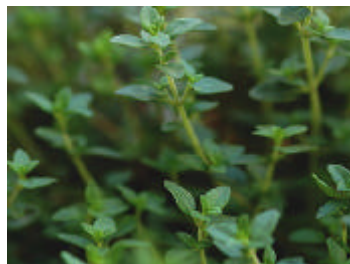




# Plant material

## ハーブ

庭先で育てたハーブを収穫し食卓に並べたり、お部屋を飾る事で家族とのコミュニケーションが深まります。



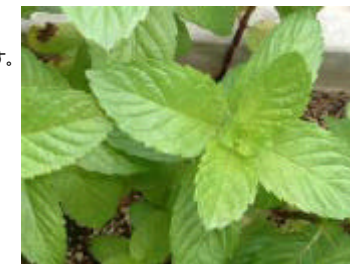
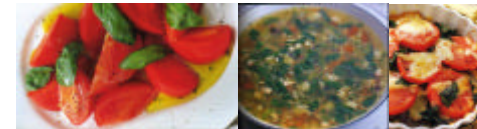
### タイム

特徴 食用はもちろん、香料、薬用、観賞用と広く活用されるハーブの1つです。  
調理法 肉や魚のロースト、煮込み料理など火を通す料理に使います。  
ミ トソース（パスタ）・魚介の香草焼・ラタトゥイユ etc...



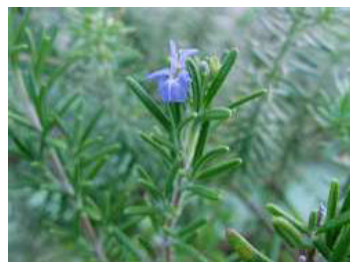
### バジル

特徴 意識をクリアにし、集中力を高め、自律神経のバランスを取ります。筋肉や関節の痛みを和らげ、虫さされのかゆみや虫除け効果があります。  
調理法 魚、肉料理と幅広く使えて、トマトやチーズのもよく合うのでイタリアンには欠かせません。  
トマトサラダ・ミネストローネ・ペンネグラタン etc...



### アップルミント

特徴 ミントに含まれる有効成分はメントール。消化不良・吐き気・気管支炎発熱に有効です。ハーブティーのうがいは口臭・頭痛の軽減に利用します。  
調理法 ハーブティーやデザートへのトッピング、肉料理にも使えます。フルーツのマリネ・ヨーグルトムース・コンポート etc...



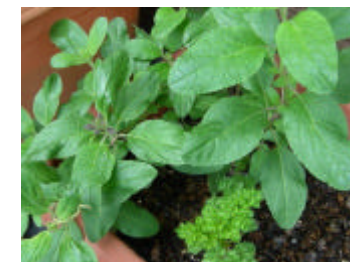
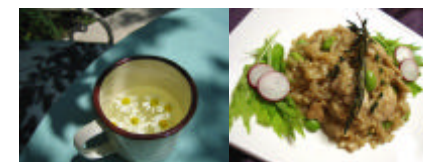
### ローズマリー

特徴 集中力、記憶力を高めるハーブとして知られています。食べ物のものを良くし、お茶として使えば脳を刺激し元気を取り戻せ、消臭効果もあります。  
調理法 肉料理やポテト料理、煮込み料理、パンやクッキーに入れてもおいしいです。  
ポテトのローズマリーソテー・鶏のグリル・鶏のトマト煮込み etc...



### カモミール

特徴 おもにハーブティーとして利用されます。リラクゼーションの効果は絶大で、ニキビ。湿疹、かゆみのも有効です。  
調理法 おもにハーブティーに利用します。  
カモミールティー・リゾット etc...



### セージ

特徴 鎮静、鎮痛、強壮、殺菌効果があると言われています。  
調理法 豚肉、挽き肉と相性がよく、魚でもいわしやサバなどくせの強いものと良くあいます。  
ペンネ・魚介のムニエル・挽き肉の香草パン粉焼 etc...

