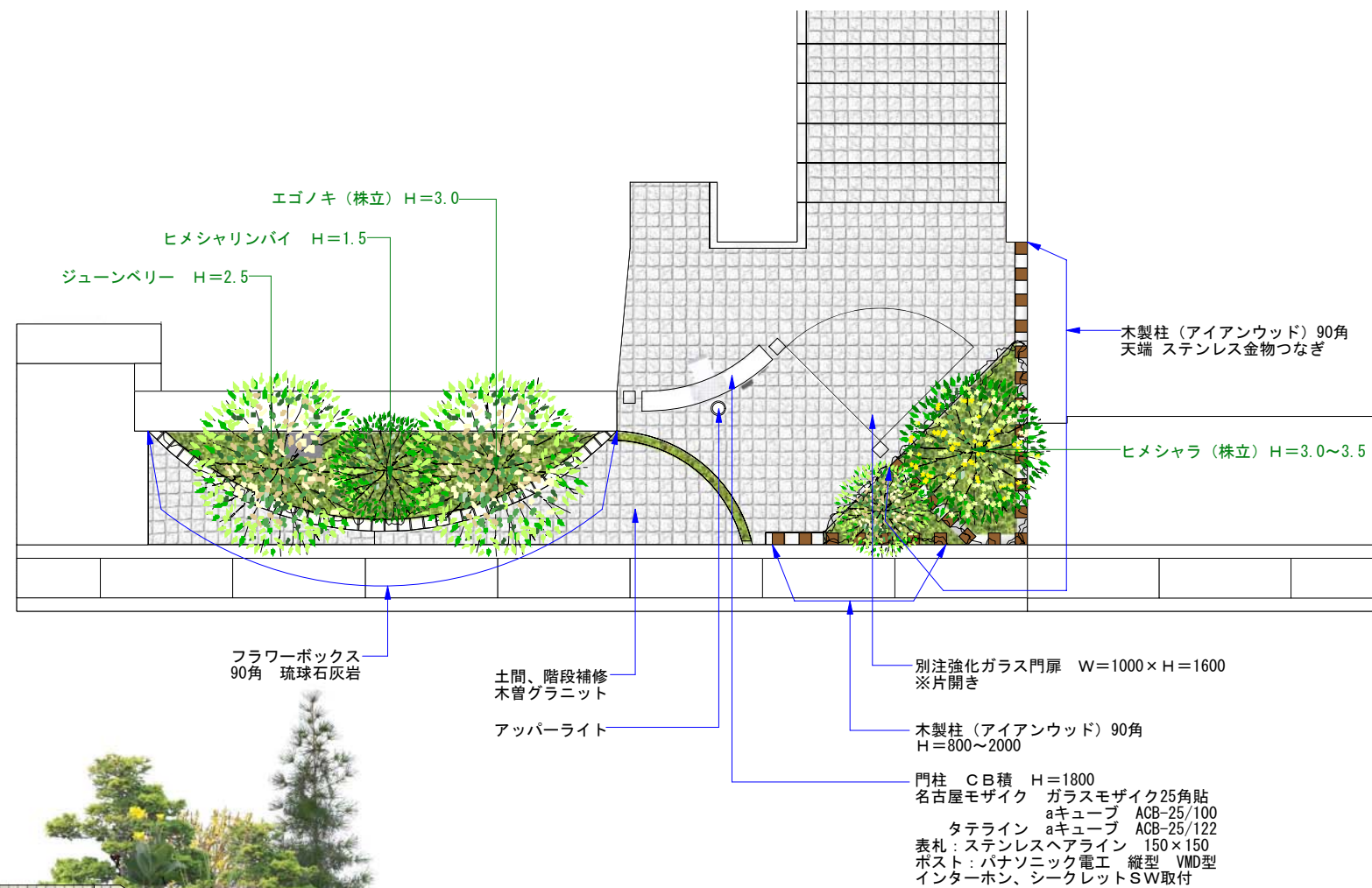


K様邸 REFORM PLAN



K様邸 REFORM PLAN



平面図 S=1:50



立面図 S=1:50

施主様の“明るく、斬新な門廻りを”という希望からプランが始まりました。
サビと汚れて古くなったスチール門扉は、アールのガラスタイル貼り門柱とフロストガラス門扉の組合せにして、明るくモダンに、直線的な既設階段・花だんは曲線を取り入れ柔らかな雰囲気に変えました。
パーテーションは木製角柱の列柱とし、視線を遮りながら開放感を、また中高木、灌木等を多用しガラス、ステンレスのクールな印象を和らげました。



■アッパーライト タカショー LEDグランドライト



■表札: ステンレスヘアライン 150×150



■ポスト: パナソニック電工 縦型 VMD型

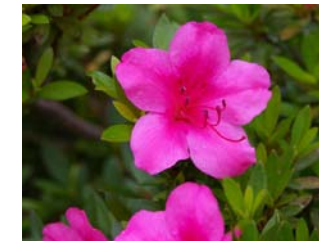


■インターホン: パナソニック電工 VL-SW500KL (基本システムセット)
(カラーカメラ玄関子機+カラーモニター親機+ワイヤレスモニター子機)

K様邸 REFORM PLAN



■ヒメウツギ



■サツキツツジ



■アベリア ホーブレイズ



■コクチナン



■ツワブキ



■フッキソウ



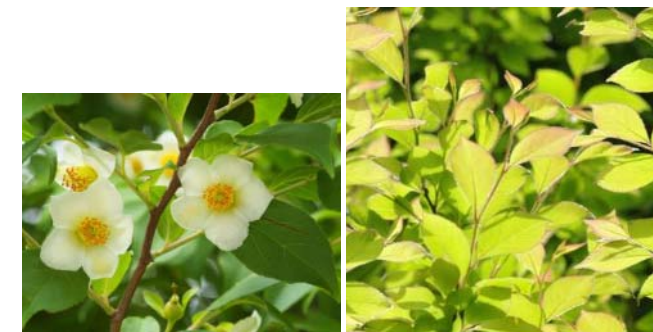
K様邸 REFORM PLAN



■ ジューンベリー



■ エゴノキ

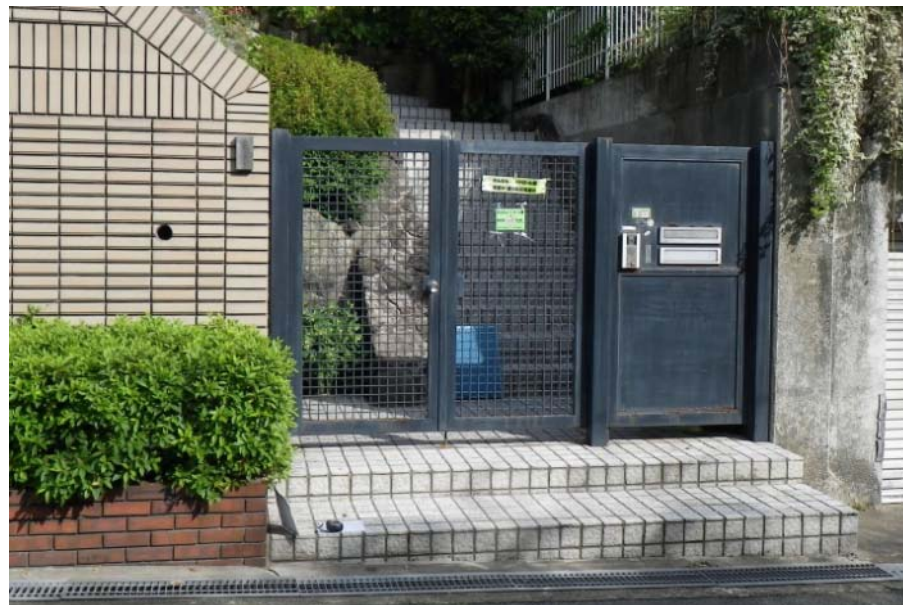


■ ヒメシャラ



■ ヒメシャリンバイ





■BEFORE
サビ等で汚れたスチール門扉と直線的なデザインで、
明るさと柔らかさがない門廻りを



■SUGGESTION
曲線の門柱、階段、花だんで柔らかく、
白系の石、シルバー系のガラスタイルで明るく、
中・高木と灌木類の緑でやすらぎを、
列柱のパーテーション、フロストガラス門扉で開放的に



■AFTER
緑が映える、明るく、開放感あふれる
モダンな門廻りになりました。

