

# 飯村町 N様へのご提案：N様邸リフォームプラン



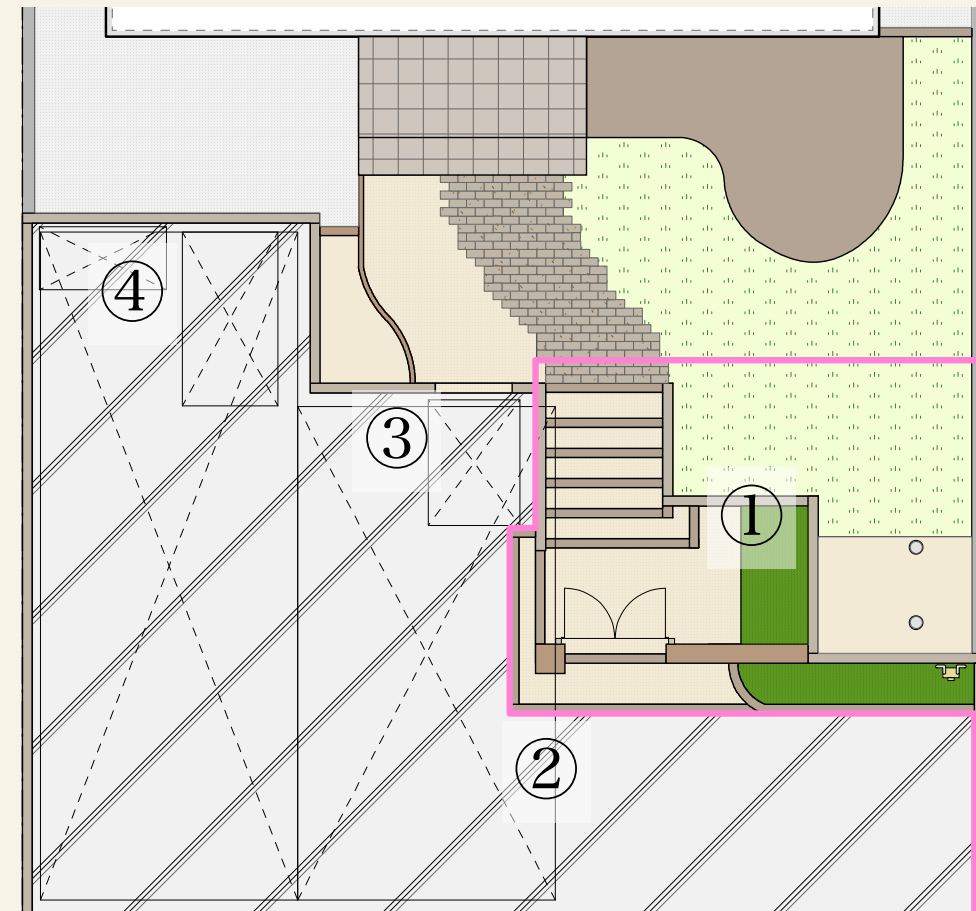
New moral standard

ver.3.0  
20 Jun. 2012





## 現況配置図



### N様からのご要望

- ①4台駐車可能な様に、門回りを解体撤去し、駐車スペースとする。
- ②駐車場全面をカーポートでカバーする。
- ③車椅子昇降機の使用に差し支えない様に配慮。
- ④趣味のバイクのためにガレージ新設

曲線を使って柔らかな外観に。

現在の雰囲気とさほど違和感なく収まるように。



MY FAVORITE GARDEN  
MY FAVORITE SHOP



ASUKA

■ エクステリア明日香 ■

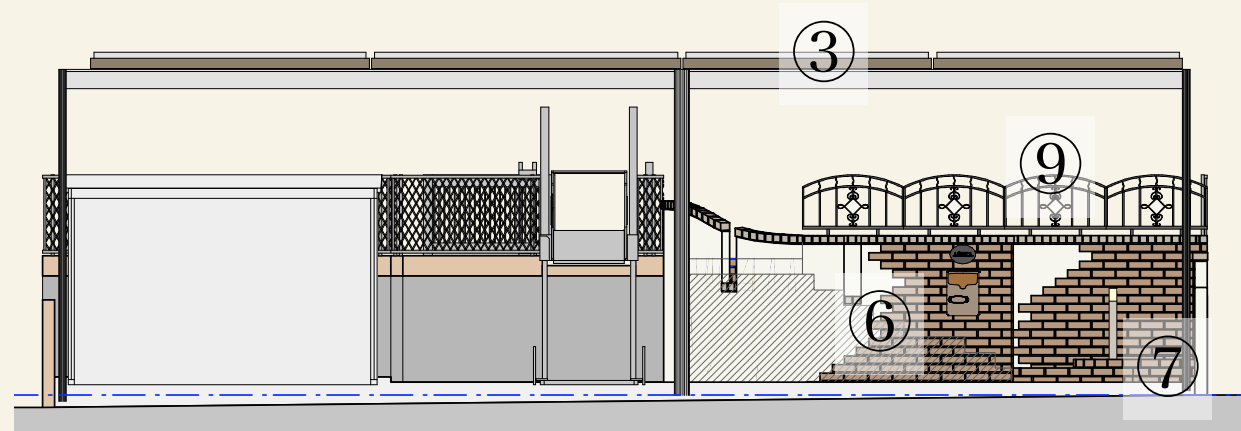
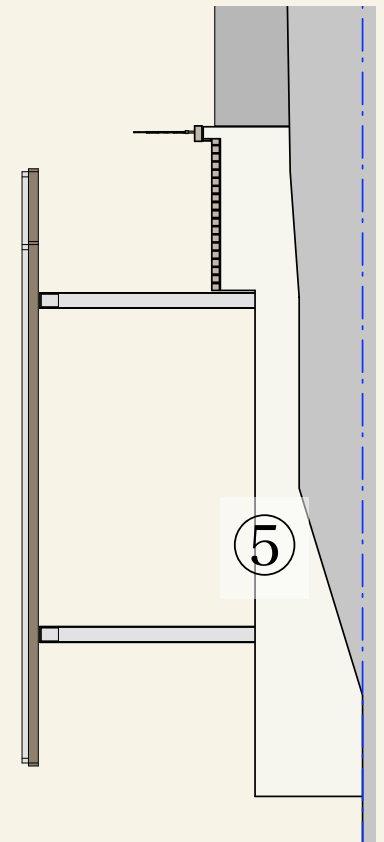
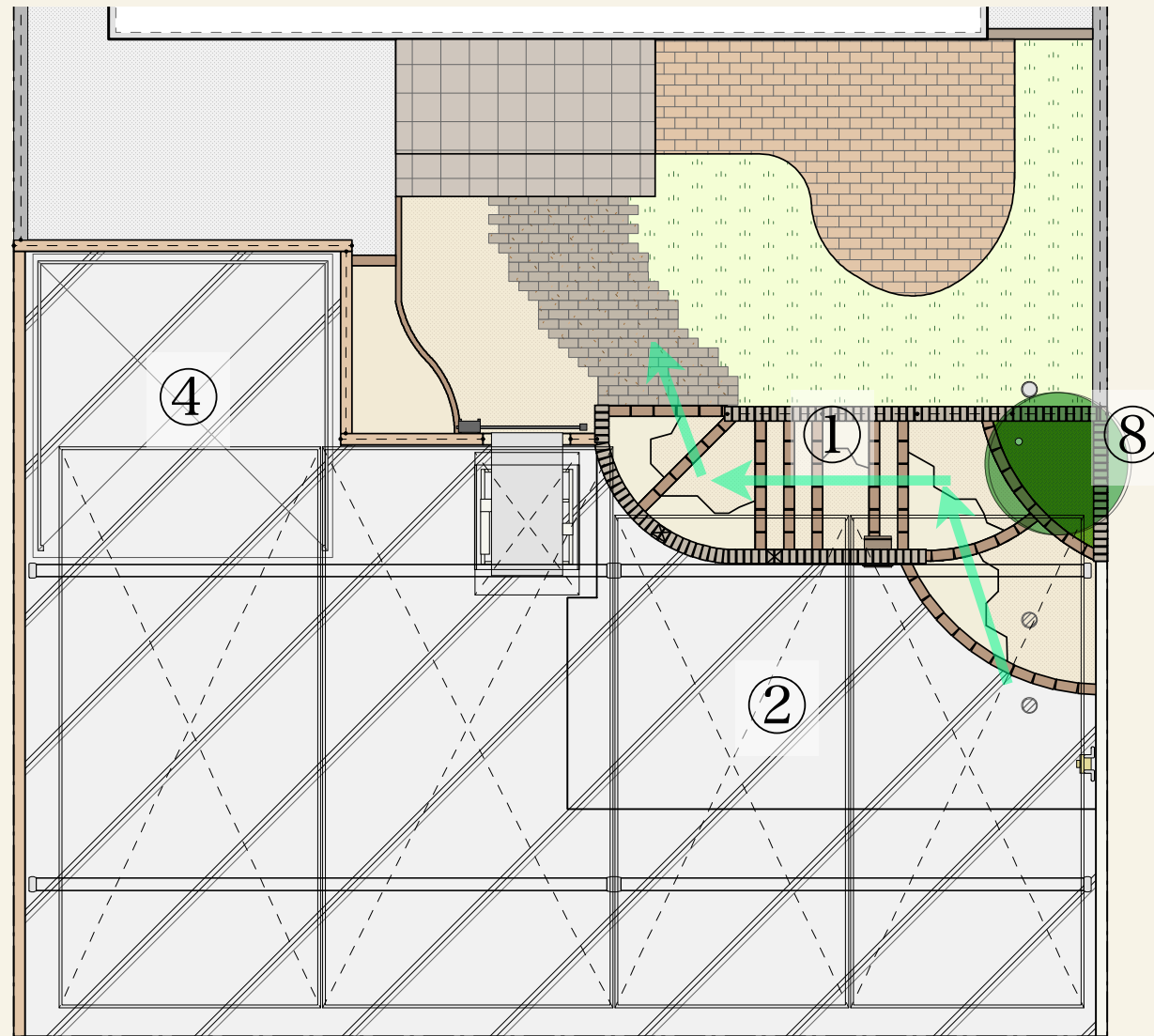


New moral standard

# 平面立面図

## プラン

- ①アプローチ階段、門袖・土留新設
- ②解体部分土間コン舗装
- ③4台用カーポート新設
- ④バイク用ガレージ新設
- ⑤東側境界土留新設
- ⑥ポスト、表札
- ⑦アプローチライト
- ⑧シンボルツリー
- ⑨鋳物フェンス



MY FAVORITE GARDEN  
MY FAVORITE SHOP



ASUKA

■ エクステリア明日香 ■



New moral standard



## カーポート詳細

### カーポート

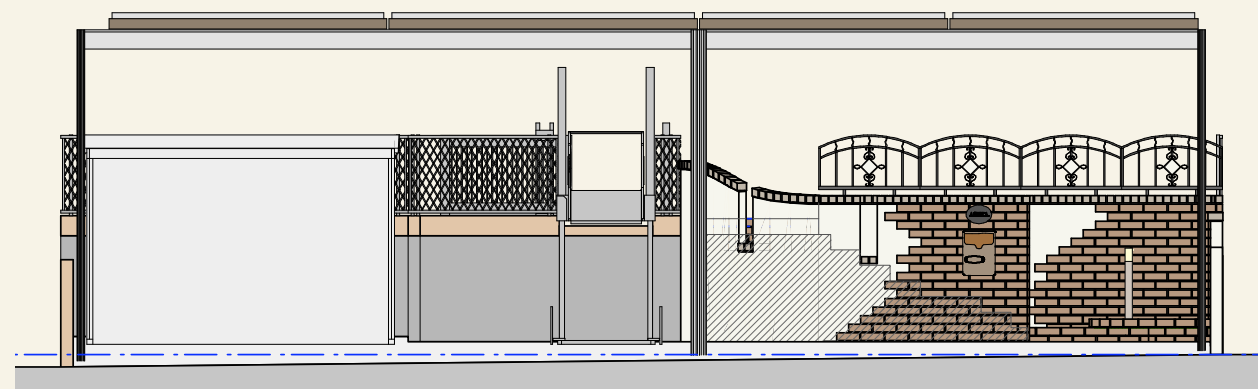
三協アルミ/Uスタイル!

フラット屋根/梁置き式間口連結仕様



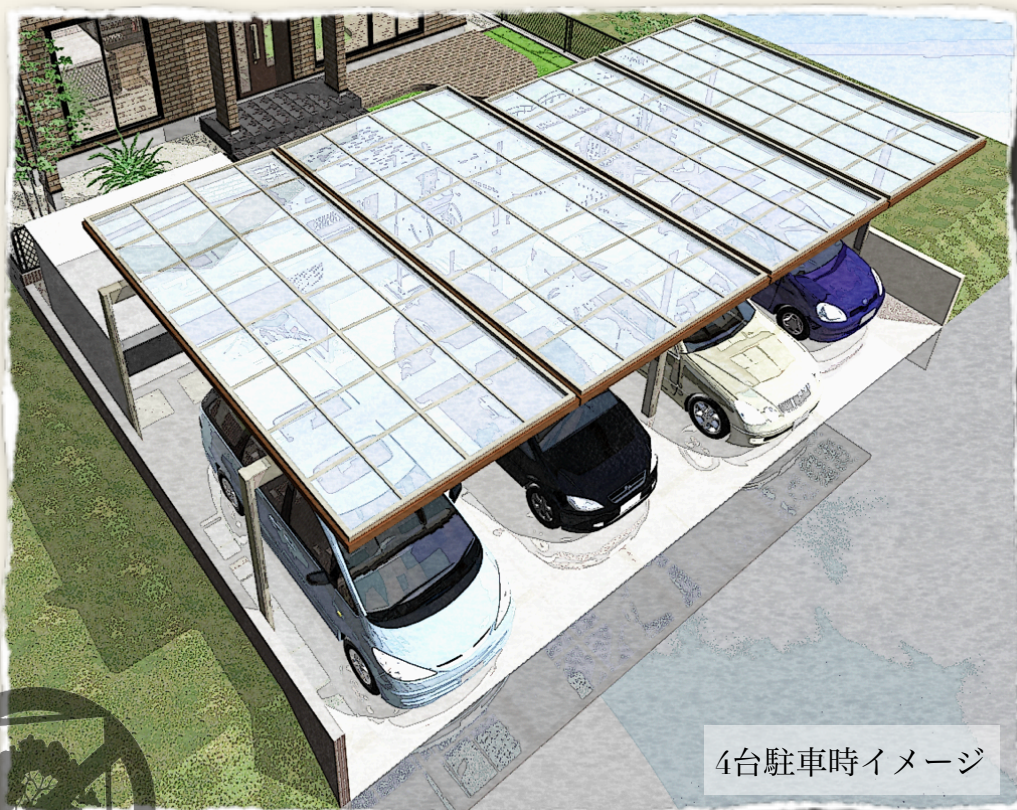
間口連結仕様

柱幅を最小に抑え車庫内を有効に使えます。



フラット屋根木調枠付き

フラットな形状は静的な佇まいを  
木調枠は格調の高さを演出します。



4台駐車時イメージ



MY FAVORITE GARDEN  
MY FAVORITE SHOP



ASUKA

エクステリア明日香



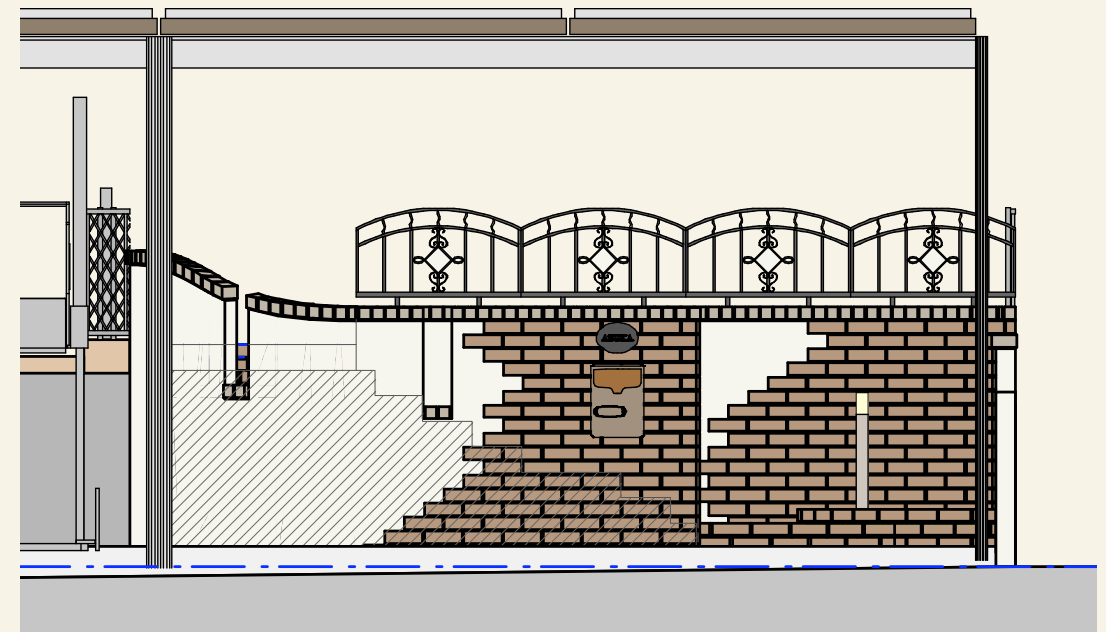
New moral standard



# 門回り詳細

## 門回りでのご提案

- ①建物の硬質感を和らげるためなだらかな曲線を描く袖壁を造作。
- ②曲面部分は柔らかさの演出と施工上のメリットから塗り壁仕上げ。
- ③転落防止に十分な袖壁高さの確保。
- ④閉塞感をなくすため、スリットを2箇所設けて、ポットの設置も可能にする。
- ⑤階段には踊り場を設け上り下りの負担の少ないようにする。



サインは既存のものを流用。

ポストは新設。

ディーズガーデン/オリーブ  
大容量でありながら、口金部分、取り出し口が階段側に突出しません。



# ASUKA

■ エクステリア明日香 ■



New moral standard



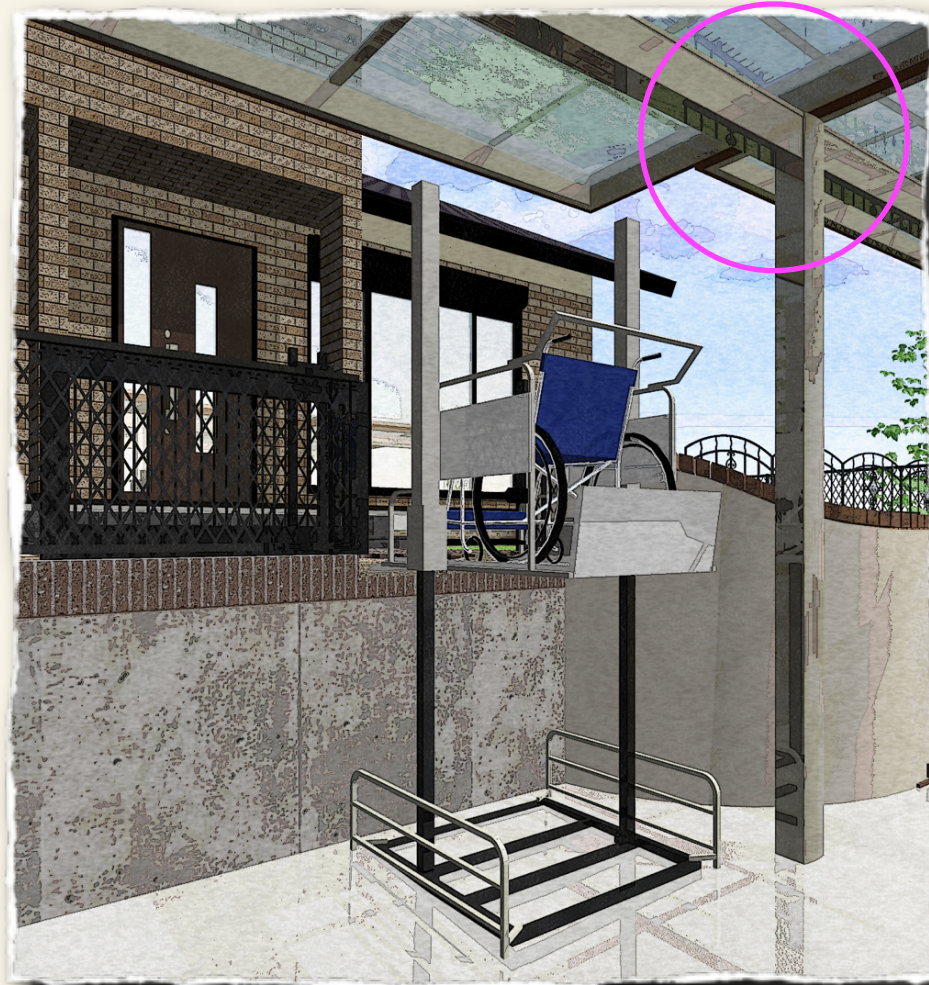
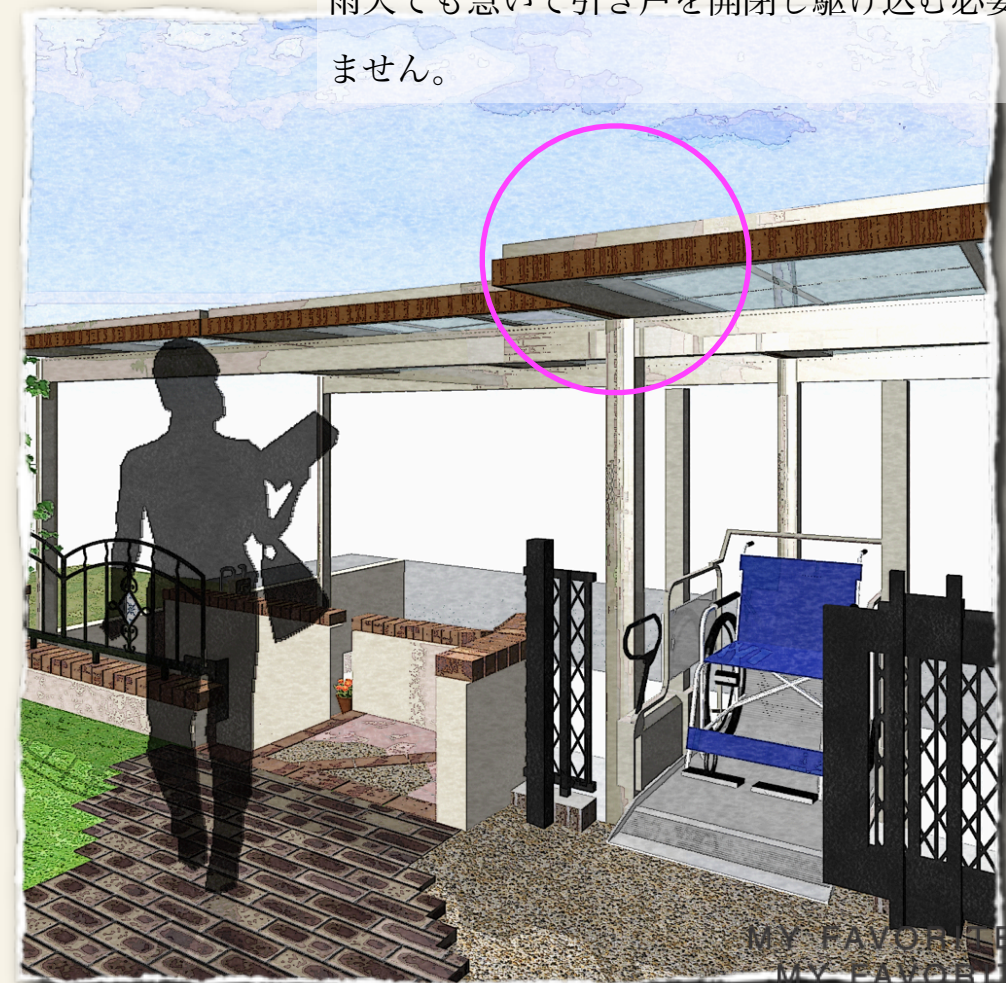
## 車椅子昇降機周り詳細



### 現況の昇降機に関する問題点

- ①カーポートの屋根が昇降機をカバーしていない。
- ②高さが不足していて、頭を打ちそうになる。

- ①カーポートの屋根が昇降機を完全にカバーします。  
雨天でも急いで引き戸を開閉し駆け込む必要はありません。



- ②直立した成人男性でも十分な高さがあります。  
一段低くなる梁の位置は昇降機より前に来るため  
邪魔になりません。



New moral standard

